

Der Inhalt der Kugel wird von den Beteiligten des Archäologischen Fensters und anderen interessierten Bürger:innen bestimmt. Vorgeschlagen wird dafür ein eintägiger angeleiteter Workshop. Zu einem zweiten Termin sollen die ausgewählten Dokumente und Gegenstände im Rahmen einer kleinen Feier in der Kugel verschlossen werden. Danach wird die Kapsel verlötet und vergoldet. Der Inhalt entzieht sich den Betrachter:innen, so wie das Damenstift heute.

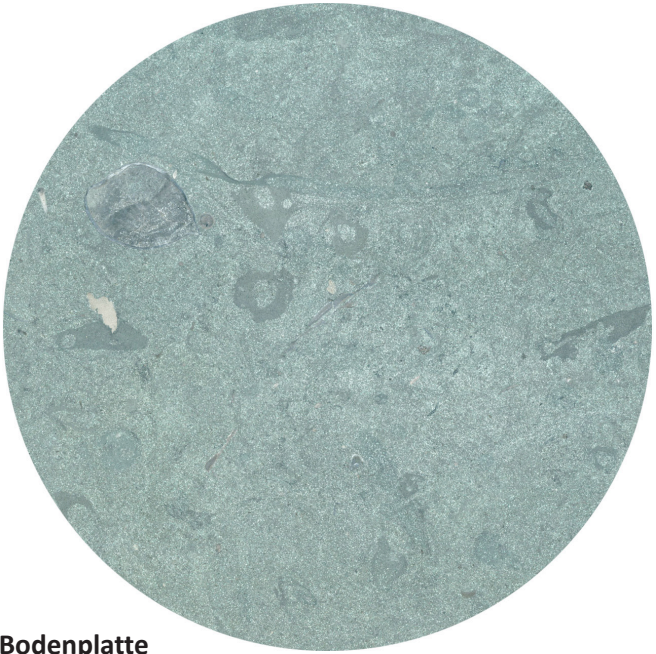


### Nachhaltigkeit

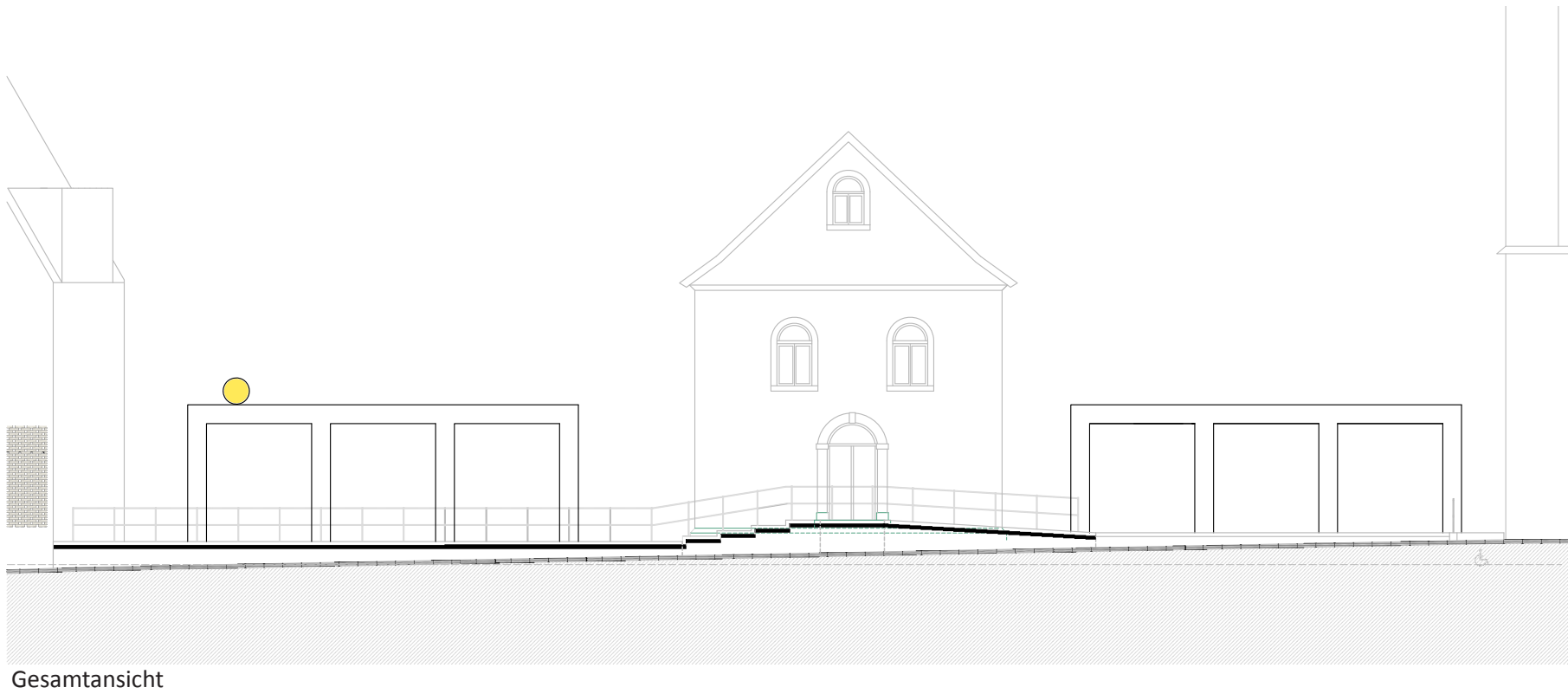
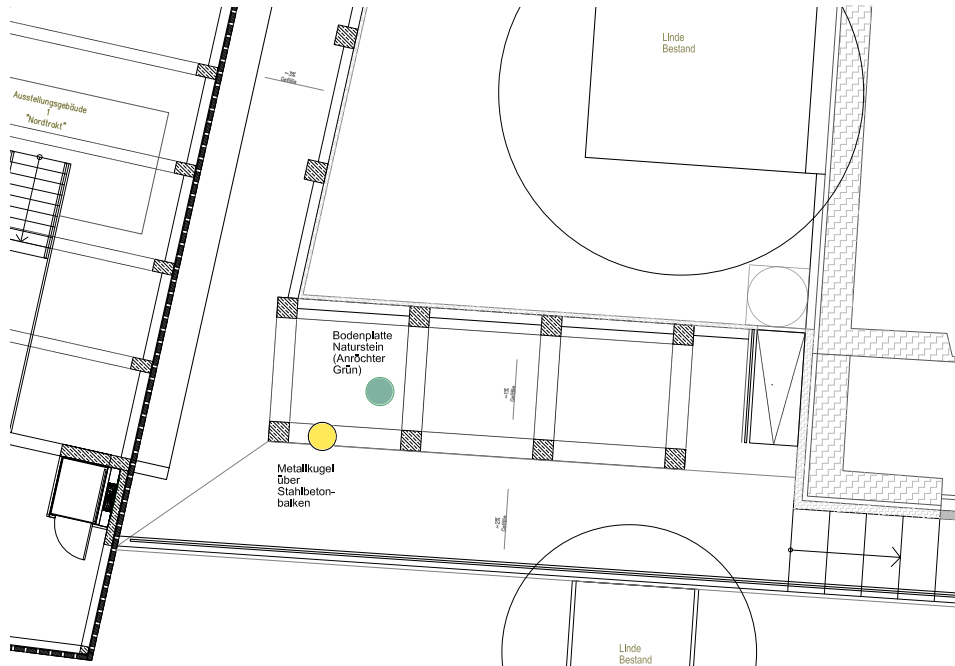
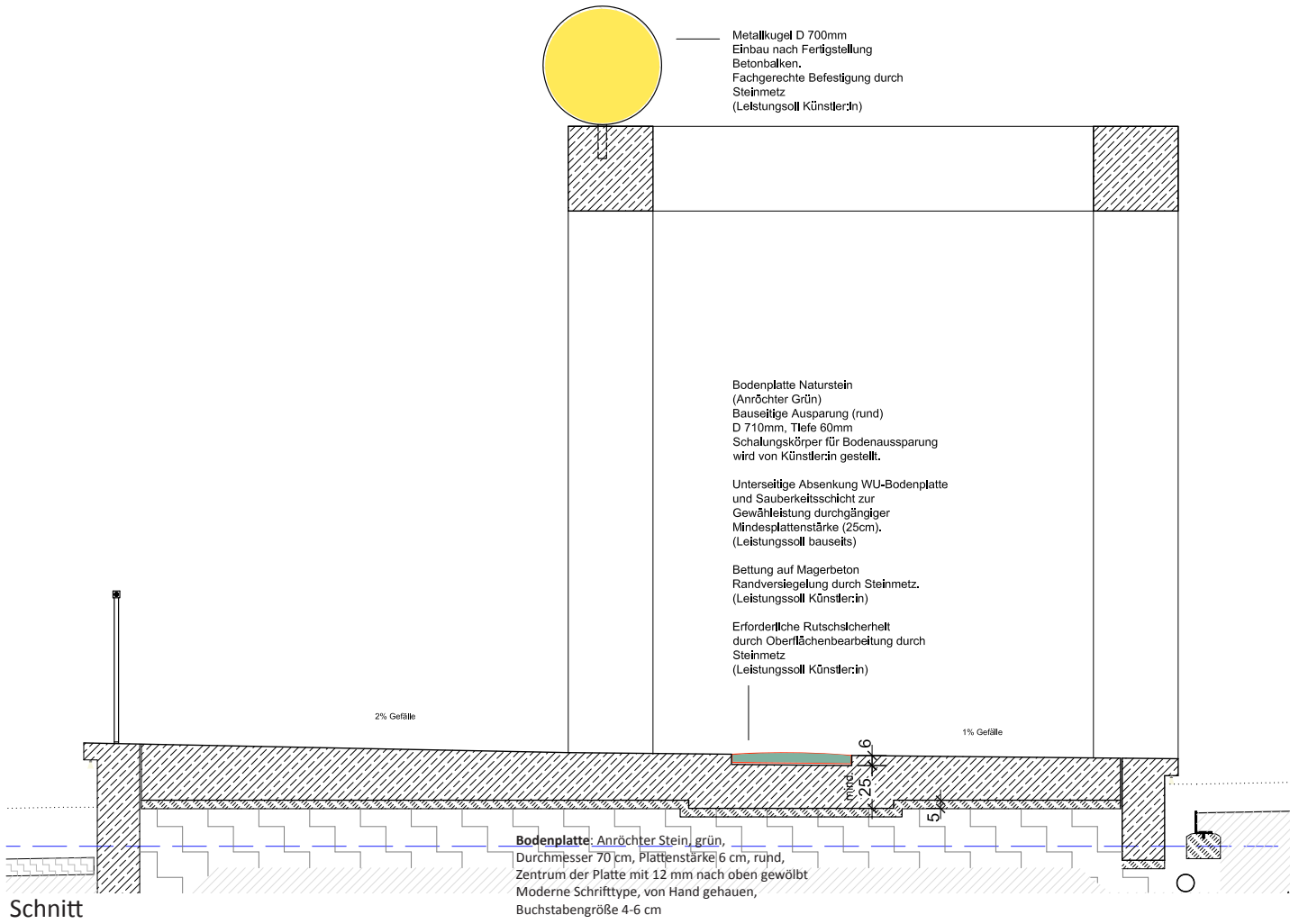
Bei den Überlegungen spielten auch Fragen der Nachhaltigkeit eine Rolle. Für die Kugel wird wenig Metall gebraucht (24,4 kg), die 11,5 Gramm an benötigtem Blattgold stammen von Noris die ausschließlich aufgearbeitetes und wiederverwendetes Gold aus Deutschland verwenden. Die Kugel und Kassette werden in Deutschland gefertigt und vom Schlosser weiterverarbeitet. Die Vergolderin lebt im Raum Herford, der Stein wird lokal abgebaut und bearbeitet. Die Materialien haben sich über die Jahrhunderte als dauerhaft und widerstandsfähig erwiesen und bedürfen über lange Zeit keine Pflege.



**Vergoldung**  
Als Klebemittel für die Vergoldung soll die 1979 entwickelte Kölner Vergoldung genommen werden. Die damit vergoldeten Objekte heben sich durch Glanz und eine gewisse Künstlichkeit von historisch vergoldeten Objekten ab und nehmen doch Bezug auf die traditionelle Vergoldung und ihre Bedeutungsebenen.



**Bodenplatte**  
Die Bodenplatte gleicht einem Schatten der Kugel, erläutert das Konzept für Interessierte, schafft Bezüge zu den Steinen der Ausgrabung und den beschrifteten Grabplatten im Münster. Der Anröchter Stein wurde in der Herforder Gegend seit Generationen an Gebäuden und Denkmälern verwendet. Einen Kontrast dazu bildet die verwendete moderne Schrifttypographie des eingemeißelten Textes.



### Form, Material und Assoziationen

Nach der Prüfung unterschiedlicher Varianten wurde sich für die naheliegende Kugelform und das für Turmkugeln klassische Material Metall mit Vergoldung entschieden. Neben dem geringen Materialaufwand und der erprobten Haltbarkeit war auch die große Bandbreite an Assoziationsketten ausschlaggebend. So erinnert die Kugelform neben der Turmkugel auch an die Weltkugel mit dem Stift Herford als wichtigen geografischen Punkt in der damaligen Welt, an einen Globus mit der Assoziation an Bibliotheken und Kartensammlungen, an einen Reichsapfel und damit an die Reichsunmittelbarkeit der Reichsabtei. Die vergoldete Oberfläche schafft Bezüge zu den Schätzen des Klosters, seiner Innengestaltung, weckt Assoziationen zu den sieben Sonnen an der Fassade des Münsters und der Gründungslegende des Ortes und spiegelt die Besucher:innen und die Gegenwart wider.



Brunnen vor einem ehemals reichsunmittelbaren Kloster



Siebensonnenfenster am Münster



Heinrich I mit Kugel, dessen Eheanbahnung im Konvent eingeleitet wurde.



Klosterbibliothek mit Globus



Siegel der Altstadt Herford (1231)  
Das Siegelbild der Altstadt Herford betont mit der Kugel mit Kreuz (Reichsapfel) die Bindung der Stadt und der Abtei ans Reich.

### Zeitkapsel

Das Konzept und der Aufbewahrungsort stehen in der Tradition der Turmkugeln, in denen oft über Jahrhunderte an geschützter Stelle Dokumente zum Gebäude, dessen Bedeutung und der Zeit der Erbauung aufbewahrt werden. Darunter sind meist nicht nur Pläne und Festschriften, sondern beispielsweise auch Zeitungsartikel, Fotos oder Münzen. Frauenstifte waren neben geistigen und kulturellen Zentren auch Orte der Memoria und sind damit Zeitkapseln nicht unähnlich. Das Konzept der Zeitkapsel gibt es auch in anderen Zusammenhängen. Berühmte Beispiele sind die „Time Capsules“ von Andy Warhol oder die Nachrichten an fremde Wesen im All an Bord der Pioneers und der Voyagers. Die Herforder Kapsel ist der Grundstein für ein neues mögliches Ereignis in der Zukunft, wenn die Kugel geöffnet werden sollte.



Bei größeren Sanierungsarbeiten besonders am Dachstuhl von Türmen sieht man herkömmlich die historischen Zeugnisse in der Kugel in oft feierlichem Rahmen und ergänzt sie mit Zeugnissen der Gegenwart.



Time Capsule 262 von Andy Warhol



Zeitkapsel Turmkugel